

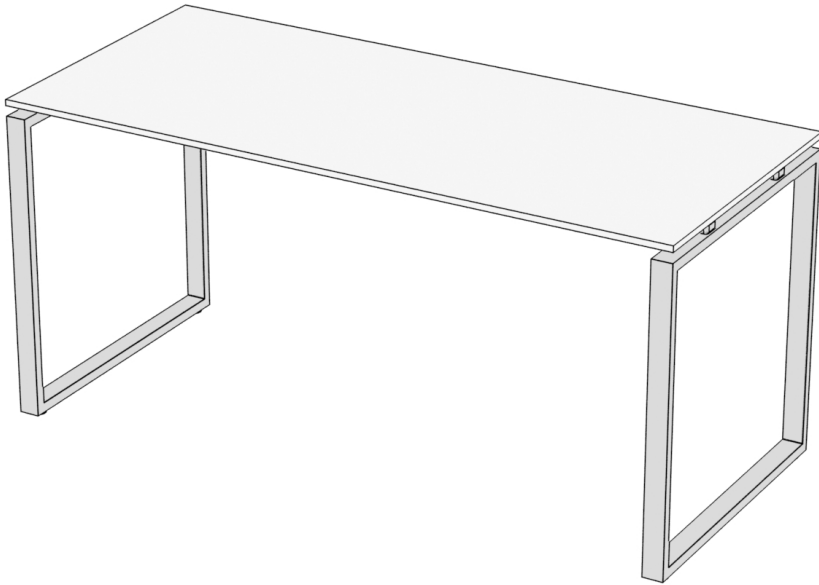
# Стол Q-160 без царги

## Спецификация

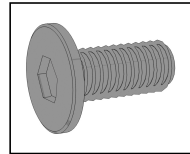
1	Столешница	1
2	Опора	2
3	Перекладина верхняя	2

## Список фурнитуры

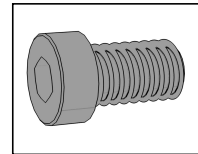
1	Винт хром M6*12	6
2	Винт хром M8*16	8
3	Шестигранник диаметром 4 мм	1
4	Шестигранник диаметром 6 мм	1



Винт M6\*12



Винт M8\*16

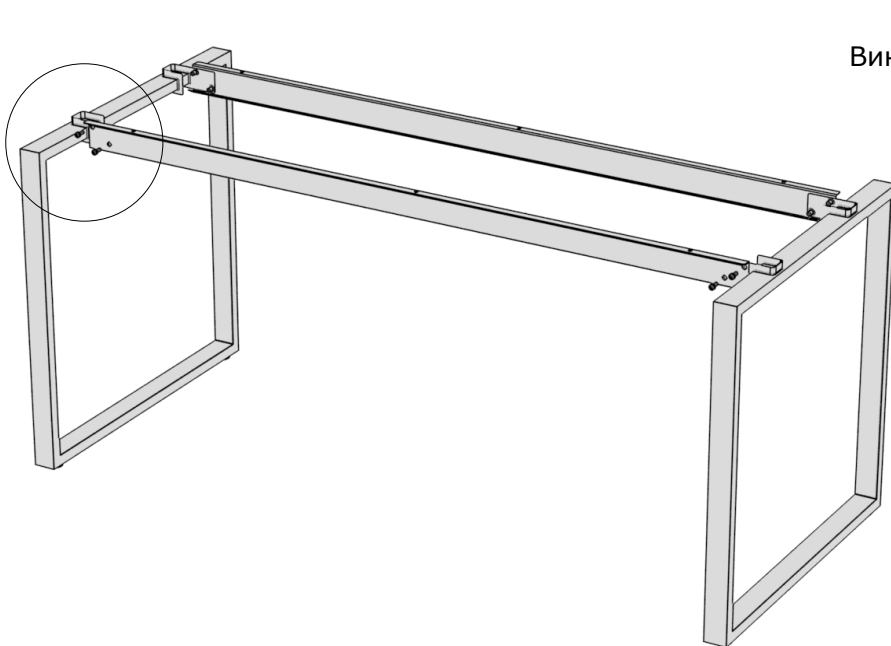


Распакуйте и проверьте комплектность изделия: количество деталей и крепежа должно соответствовать спецификации. Если всё на месте приступайте к сборке.

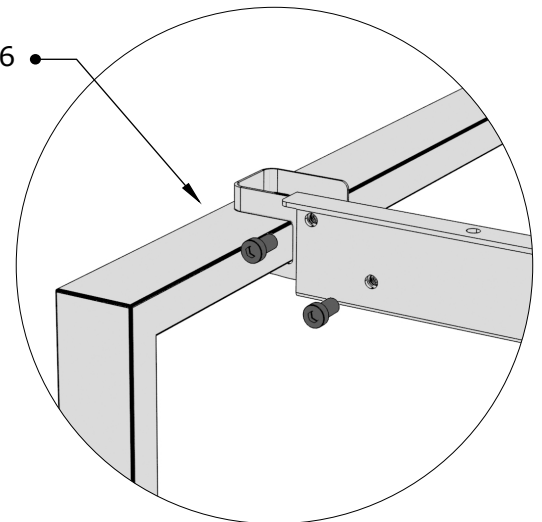
**Для сборки вам понадобится:** ключи шестигранные (идут в комплекте).

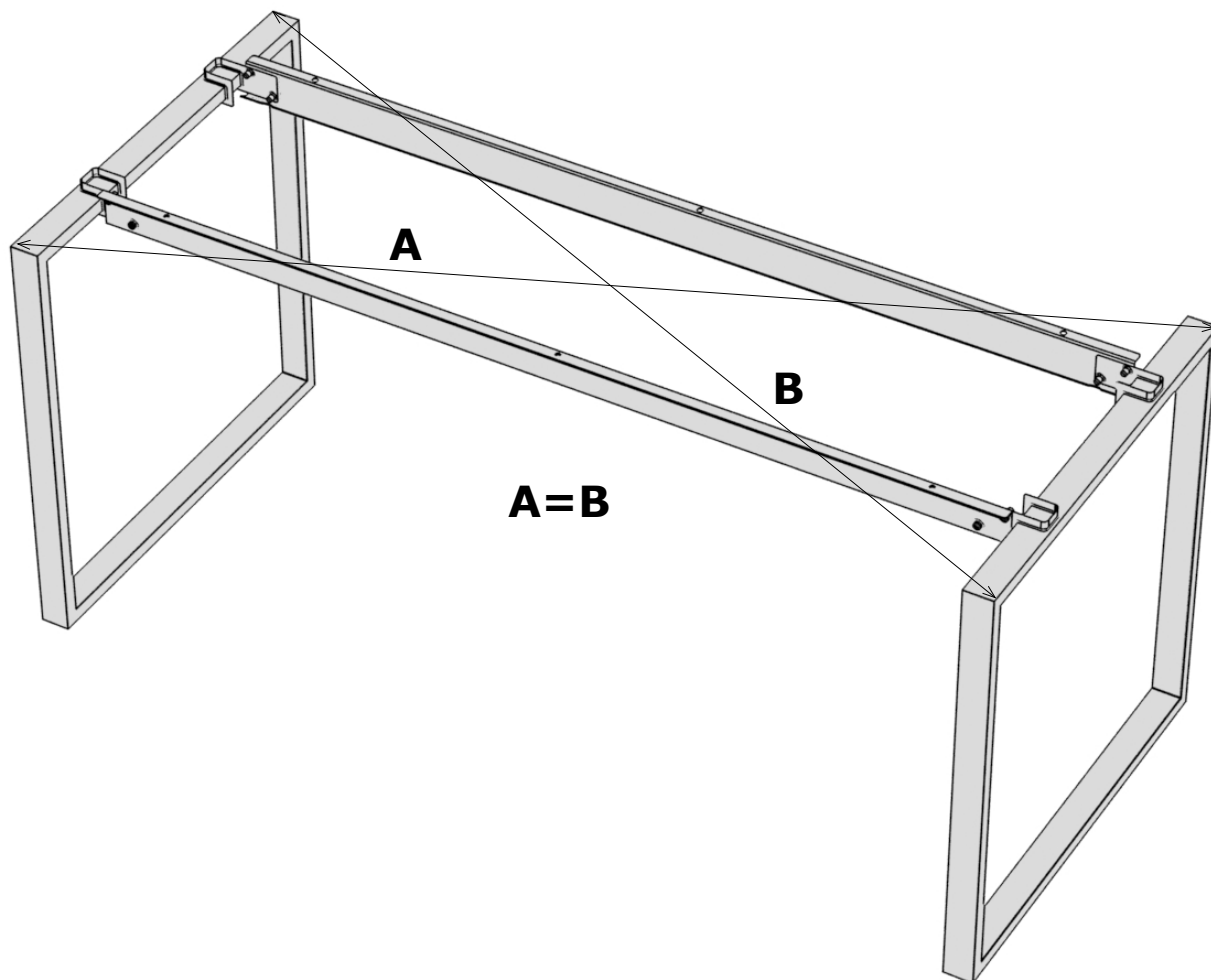
Соедините перекладины к опорам как указано на рисунке.

Прикрутите перекладины к опорам винтами M8\*16. Не затягивайте винты, пока весь каркас не будет собран. Когда все винты будут насажены в отверстия, затяните крепёж до упора.

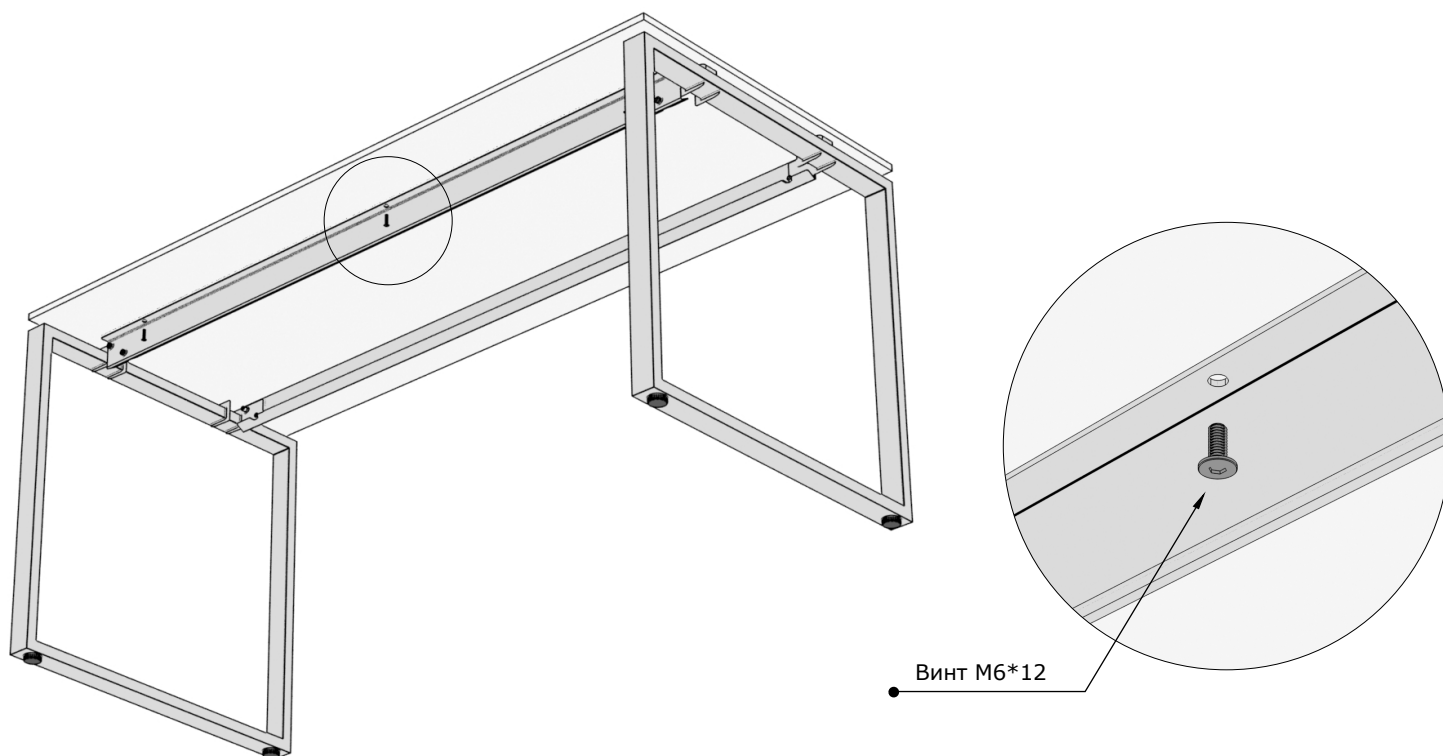


Винт 8\*16





Замерьте диагонали каркаса, как указано на рисунке. Они должны быть равны.



Покладите столешницу на каркас. Наживите винты М6\*12 во все шесть отверстий. Когда все винты будут насажены в отверстия и выравнены диагонали затяните винты до упора.